

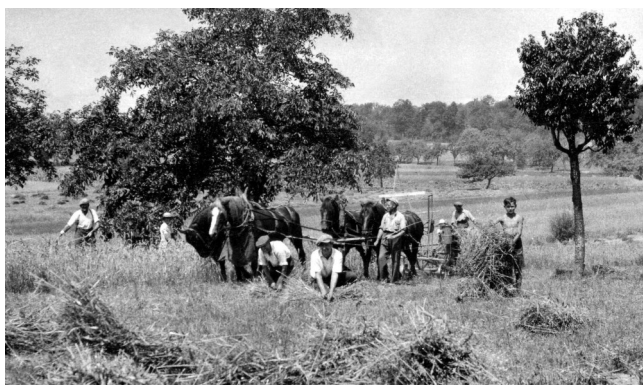
L'après guerre, de l'agriculture à l'industrie

Après le deuxième conflit mondial, Hésingue adhéra selon décision du conseil municipal du 12 juillet 1946, à la création de la "Région Française de Bâle". L'adhésion à ce groupement d'urbanisme de Bâle-Huningue s'explique par l'intérêt direct de la commune aux travaux de l'aéroport de Bâle-Mulhouse auquel elle doit céder 165 hectares pour la construction des pistes.



Hésingue au début des années 1960. En-haut de l'image, les pistes de l'aéroport

A cette époque, la commune compte encore plus de 60 exploitations agricoles. Durant des siècles, l'agriculture a été l'activité dominante. Mais le paysage agricole change et les exploitations locales pratiquant l'élevage et la polyculture disparaissent et les rares exploitants restant se tourne vers la céréaliculture.



Les moissons d'autrefois



La zone industrielle de Hésingue (photo Diemer)

En 1973 la société Cryostar s'implante sur le ban de Hésingue. Ainsi germe l'idée de la création d'une zone industrielle. Cette dernière voit le jour le 23 juin 1989 avec l'approbation du conseil municipal.